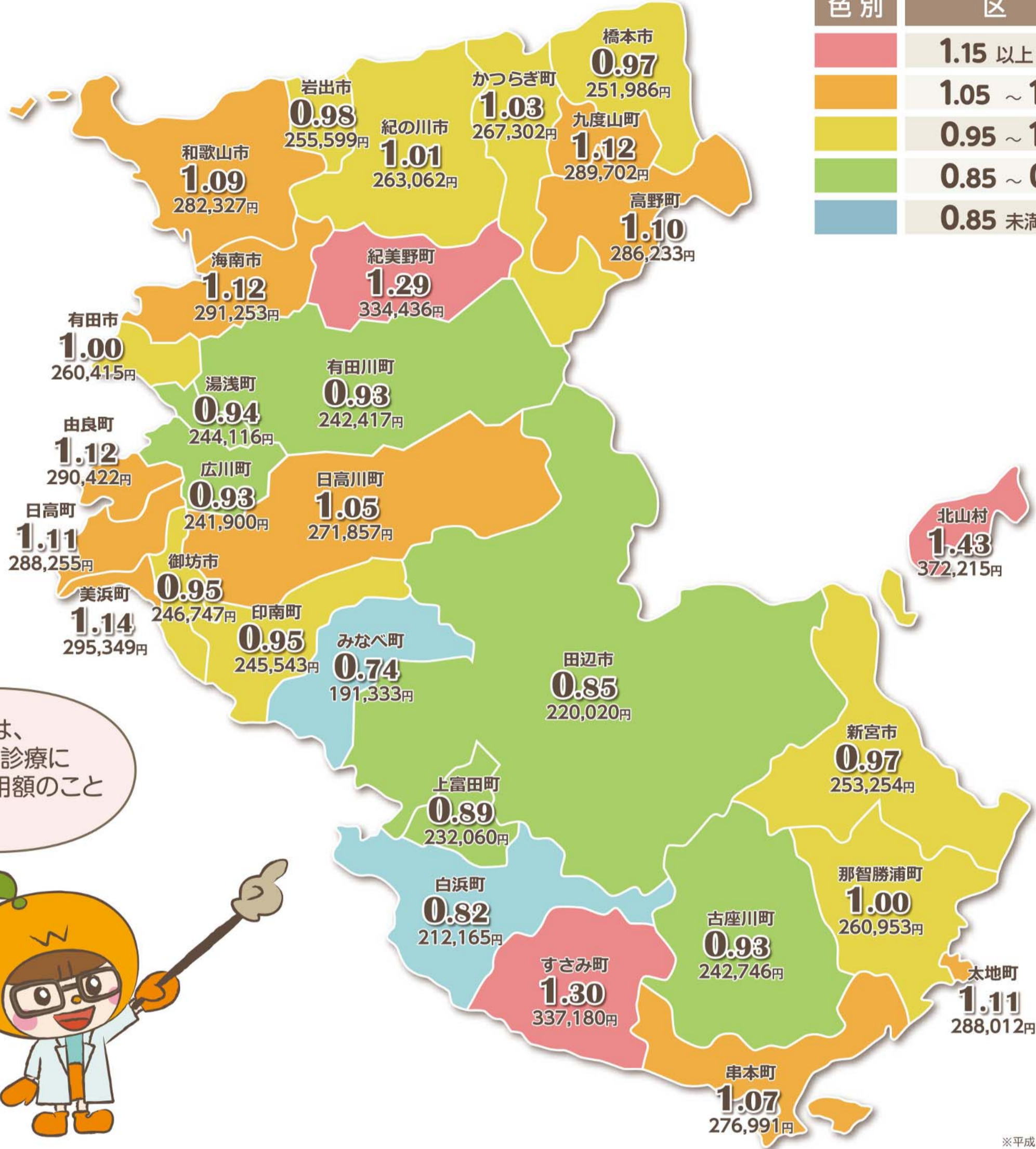


1人当たり診療費の県平均に対する比率

平成23年度のデータ

県平均 **259,755円**



医師国保組合	0.46	118,436円
歯科医師国保組合	0.45	115,845円
紀和薬剤師国保組合	0.62	162,314円

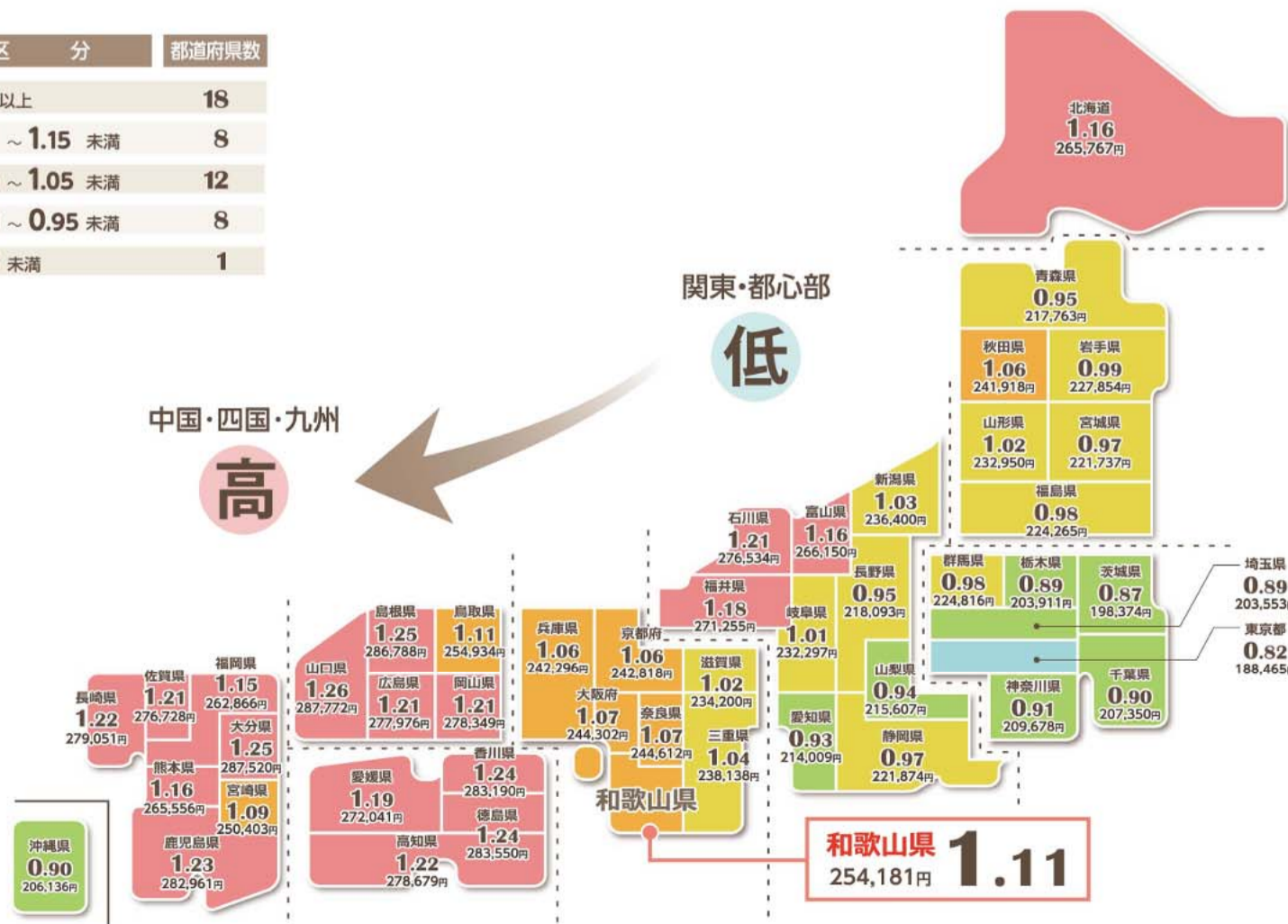
※平成23年度国民健康保険事業年報(A表、C表、F表)から
※平成24年10月31日現在速報値

全国との比較

平成22年度のデータ

全国平均 **229,297円**

色別	区分	都道府県数
赤	1.15 以上	18
オレンジ	1.05 ~ 1.15 未満	8
黄緑	0.95 ~ 1.05 未満	12
緑	0.85 ~ 0.95 未満	8
青	0.85 未満	1



高診療費ランキング

全国1人当たり診療費

1位	山口県	287,772円
2位	大分県	287,520円
3位	島根県	286,788円
4位	徳島県	283,550円
5位	香川県	283,190円
...
20位	和歌山県	254,181円
...
43位	沖縄県	206,136円
44位	栃木県	203,911円
45位	埼玉県	203,553円
46位	茨城県	198,374円
47位	東京都	188,465円

※全国は平成23年度版国民健康保険の実態から
※国保組合のデータを含みます